

Magnes II

Polski
English



Podwójna siła przyciągania

Magnes II nadal przyciąga. Teraz ze zdwojoną siłą. Prosta forma, wiele brył i niezliczona ilość kombinacji sprawiają, że trudno mu się oprzeć. Zmodernizowany system siedzisk Magnes II to nie tylko ulepszona forma – to również wiele nowych funkcjonalności.

Magnes II, dzięki nowym elementom, jest jeszcze bardziej elastyczny – umożliwia tworzenie większej ilości układów w przestrzeni. Zasada działania pozostaje ta sama. Kolejne elementy przyciągają się wzajemnie tworząc wzory i kształty oddziałujące z magnetyczną siłą. Prosta forma pozwala tworzyć kombinacje dopasowane do każdego wnętrza. Nieskomplikowane – tam, gdzie mają być jedynie uzupełnieniem przestrzeni, złożone i rozbudowane, gdy mają być elementem dominującym.

Nowa odsłona systemu Magnes II otwiera przed projektantami jeszcze więcej możliwości. Nic już nie będzie ograniczać ich wyobraźni.

Double the power of attraction

Magnes II keeps attracting – now with twice the power. The simple form, variety of shapes and countless number of combinations make it an irresistible solution. The modernised Magnes II seating system has not only an improved in form but also a number of new functionalities.

With new components, Magnes II is even more flexible, so it can be used to create a greater number of spatial arrangements. The principle operation is still the same. Components attract one another creating patterns and shapes which interact with a magnetic force. The simple form lets you create combinations to match any interior. Modest, where they are intended to complement a space, or complex and extensive where designed as the dominant element.

The new generation of the Magnes II system offers more potential to designers. From now on, there will be no limits to their imagination.

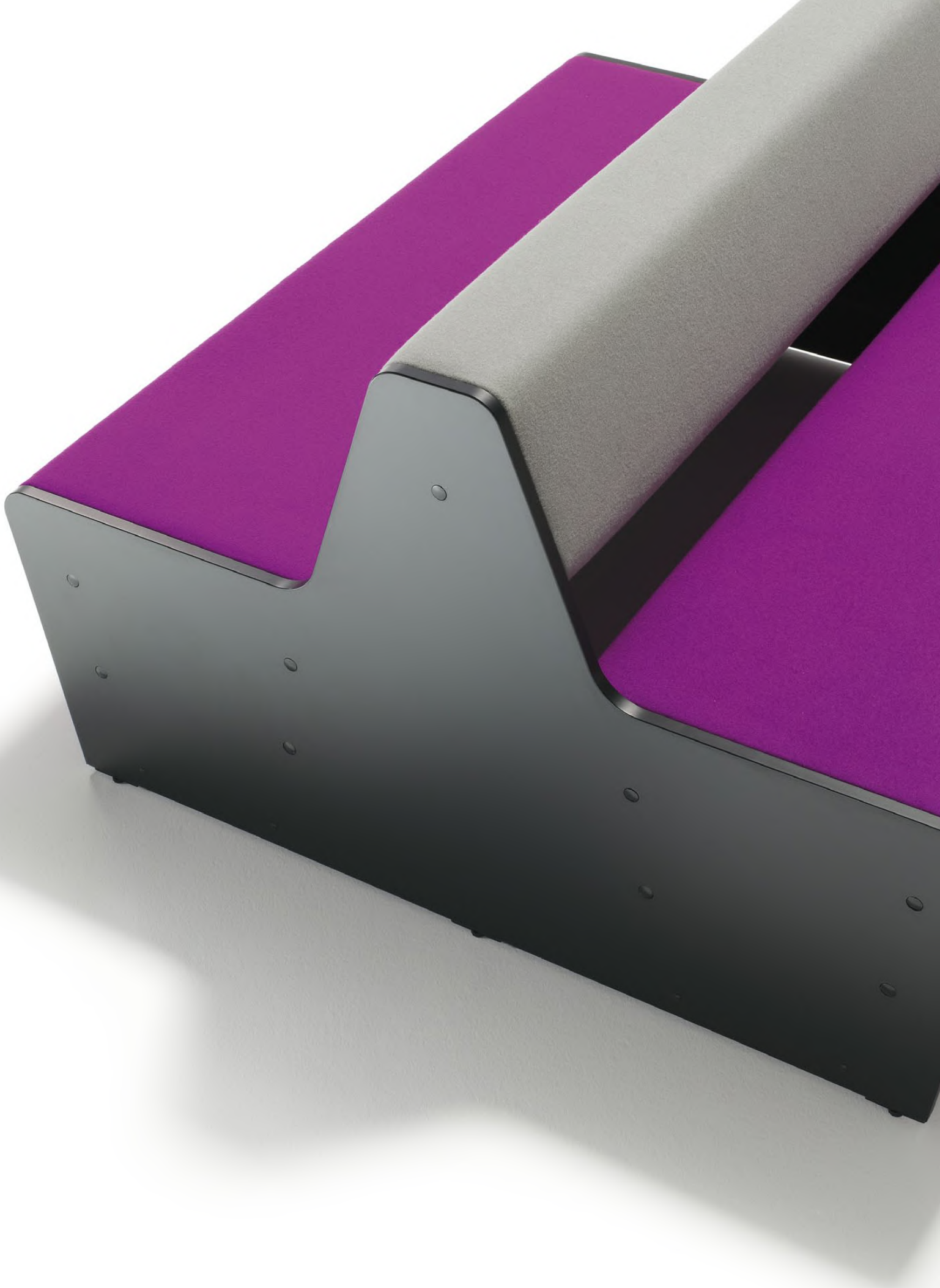


Arkadiusz Kulon studiował w duńskiej Danmarks Designskole. Pracował w Foersom & Lorenzen, a obecnie prowadzi własne studio projektowe. Jego największa pasja to projektowanie mebli. W projektowaniu ceni sobie fachowość, dbałość o detale, wyczcucie piękna i równowagi.

Arkadiusz Kulon – studied at the Danish Danmarks Designskole. He has worked for Foersom & Lorenzen, and presently runs his own design studio. His greatest passion is designing furniture. In designing, he values professionalism, attention to detail, a sense of beauty and balance.



Magnes II 201, 211 (CUZ49 + CUZ16), 450 (CUZ08)





Banki	
Szkoły	
Biura	
Galerie	Banks
Poczekalnie	Schools
Korytarze/Hole	Offices
Recepcje	Galleries
Urzędy	Waiting rooms
Poczty	Corridoar/hallways
Uniwersytety	Reception areas
Salę spotkań	Bureaus
Strefy relaksu	Post offices
Muzea	Universities
	Meeting rooms
	Rest areas
	Museums



Magnes II 100 (CUZ48, CUZ49, CUZ01), 103 (CUZ01 + CUZ49), 110 (CUZ48), 200 (CUZ01), 490 Z (CUZ48, CUZ01, CUZ49), 502 (CUZ49 + CUZ48), 580 ZD (CUZ48, CUZ01)



Doskonałe dopasowanie

Magnes II, przestrzeń i Twoja wyobraźnia – te trzy elementy wystarczą, aby stworzyć niezwykłą aranżację. Szeroka gama produktów, jaką oferuje system, sprawia, że Magnes II doskonale dopasowuje się do każdego wnętrza. Potrafi wypełnić otwarty hol w nowoczesnym biurowcu i z równą łatwością uzupełnić przestrzeń niewielkiego korytarza. A co najważniejsze nie dominuje nad wnętrzem, tylko umiejętnie podkreśla jego charakter.

Sofy Magnes II są doskonałym rozwiązaniem dla miejsc takich jak strefy oczekiwania i relaksu czy przestrzenie recepcyjne. System sprawdzi się również w otwartych holach galerii handlowych i uczelni. Każde, nawet najmniejsze wnętrze, może zostać ożywione przez ciekawą kombinację produktów Magnes II. Efekt na pewno będzie zaskakujący. Wystarczy wybrać odpowiednie bryły i kolory, a powstanie przyciągający wzrok projekt.

Najbardziej „magnetyczne” są żywe, radosne kolory – pomarańcze, czerwienie bądź róże. Do linii Magnes II doskonale pasują także kolory ziemi: brązy, zielenie i beże. Klasyczna kombinacja powstanie dzięki zestawieniu czerni i bieli, nowoczesna to połączenie różu i szarości. Jedyne, co ogranicza możliwości systemu to wyobraźnia. Szeroki wachlarz dostępnych modułów i bogaty wybór wykończeń to gwarancja niepowtarzalnych aranżacji.

A perfect match

Magnes II, the space and your imagination – those three elements are all it takes to create an extraordinary arrangement. The wide product range offered by the system makes Magnes II a perfect match for any interior. It can fill an open hallway in a modern office block, and just as easily fill the space of a small corridor. Most importantly – it doesn't dominate the interior but smartly highlights its character.

Magnes II sofas are an excellent solution for places such as waiting, rest and reception areas. The system will also work very well in open foyers of shopping malls and universities. Even the tiniest space can be enlivened with an interesting combination of Magnes II product. The effect will be surprising for sure. Just pick the right shapes and colours and your eye-catching design is ready.

The most “magnetic” colours are those that are vivid: oranges, reds and pinks. A great match for Magnes II sofas are also the earthy colours on the spectrum. A classic combination can be designed by juxtaposing black and blue, and pink with grey will give your space a modern hint. The only limit to the system's potential is your imagination. The wide range of available modules and the rich selection of finishes guarantee the uniqueness of your arrangements.



W związku z recepcją

Przepis na udany związek? Dobrze czuć się w swoim towarzystwie i wzajemnie uzupełniać. Taka relacja łączy sofy Magnes II z recepcjami, tworząc silny i trwały układ. Wystarczy prosta kompozycja kilku brył, aby przestrzeń nabrała nowego, ciekawego charakteru. Siła przyciągania sof Magnes II z pewnością pomoże zrobić dobre pierwsze wrażenie.

Recepcja jest wizytówką firmy. Magnes II to idealne rozwiązanie dla takiej przestrzeni. Prosta, przyciągająca wzrok kombinacja i odpowiednio dobrane kolory doskonale podkreślą charakter tego miejsca.

Dzięki możliwości tworzenia niewielkich układów, system Magnes II dopasuje się nawet do niewielkiego wnętrza. Produkty z linii dobrze prezentują się również jako wolnostojące elementy.

Z ich pomocą można tworzyć ciekawe aranżacje, które nie potrzebują wielkich przestrzeni, aby doskonale wyglądać.

In a relationship with reception

The recipe for a successful relationship? Feel good in each other's company and complement each other. This is exactly the relationship Magnes II sofas have with reception areas, forming a strong and reliable partnership. A simple arrangement of a few shapes is all it takes for your space to take on a new and interesting look. The power of attraction Magnes II sofas have will surely make a good first impression.

A reception area is the trademark feature of any company. Magnes II is a perfect solution to use in such spaces. A simple, eye-catching arrangement and appropriately selected colours will superbly emphasise the nature of a reception area.

As it can be used to make small sets, the Magnes II system will arrange even a very small interior. Products of that line also look splendid as free-standing pieces.

They can be used to make interesting arrangements which don't need a lot of space to look remarkable.



Magnes II 101 (UNY04), 490 W (UNY01)



ERGO·ZONE





Ergonomia i funkcjonalność

Produkt ergonomiczny – czyli jaki? Estetyczny, użyteczny, wygodny i trwały. Magnes II posiada każdą z tych cech, dzięki czemu może pełnić różne funkcje w różnych wnętrzach. Sprawdzi się tam, gdzie sytuacja wymaga dłuższego siedzenia. Wygodę zapewniają zaokrąglone krawędzie siedzisk, podcięcie gwarantujące wystarczająco dużo miejsca na nogi oraz stabilne oparcie w wybranych modułach.

Są jednak miejsca wymagające szczególnych funkcjonalności, np. poczekalnie w przychodni czy szpitalu. Tu liczy się nie tylko estetyka i wygoda – równie istotny jest rodzaj wykończenia. Tkanina użyta do tapicerowania musi spełniać określone normy. Wybrana tapicerka musi być wytrzymała, oraz odporna na częste zmywanie.

Ergonomics and functionality

An ergonomic product – so what is it? Aesthetically pleasing, useful, comfortable and durable. Magnes II has all of these characteristics so it can serve a number of functions in a variety of interiors. It will work great where the circumstances require prolonged sitting. Comfort is ensured by rounded off seat edges, a slanting base ensuring sufficient space for the legs and a stable backrest in selected modules.

Some places require special functionalities, for instance waiting rooms at a clinic or hospital. They are not only about aesthetics and comfort – the type of finish is just as important. Upholstering fabric which is used must conform to specific standards. Selected upholstery must be durable and resistant to frequent washing.







Elektryzujące nowości

O tym, jak bardzo uzależnieni jesteśmy od elektryczności, najczęściej zdajemy sobie sprawę wtedy, gdy jej zabraknie. Jak często pracę przerywa brak zasilania w laptopie? Ile razy zawiodła bateria w telefonie? Naszym zdaniem zbyt często. Postanowiliśmy temu zaradzić.

W portfolio produktowym linii Magnes II można teraz znaleźć moduł z gniazdem elektrycznym oraz sieciowym, dzięki czemu, w miejscu gdzie jest Magnes II, nie stracimy dostępu do sieci czy zasilania. Ponadto moduł zapewnia wysoki komfort pracy – dzięki zamontowaniu odpowiedniej wielkości blatu (znajdzie na nim miejsce laptop jak również kubek kawy). W każdej chwili można więc pozostać na bieżąco i w łączności ze światem – wystarczy skorzystać z „magnetycznej” energii systemu.

Electrifying new products

We will only realise how strongly reliant on electricity we are only when our power supply is gone. How often has work on your laptop been interrupted by a power cut? How many times has your mobile phone battery failed you? We think it's been too often. We have decided to do something about it.

Modules fitted with power supply sockets are now available in the system's portfolio. As a result, with a Magnes II product you will never lose access to power supply. What's more, the module fitted with an internet socket provides fixed access to the internet and working comfort with a small extra tablet. From now on you can stay on top of things and connect with the world. Just use the system's "magnetic" energy.







Uzupełnienie oferty systemu o moduły 103 oraz 203, z zamontowaną do boku modułu tapicerowaną poduszką, pozwoli „zakończyć” Twoją aranżację jeszcze bardziej estetycznie. Nowy łącznik 45 stopni umożliwia tworzenie jeszcze bardziej urozmaiconych i zaawansowanych kombinacji. Kolejną nowością jest niezwykle lekki i mobilny stolik z lakierowanym blatem sklejkowym. Rama stolika chromowa, malowana na kolor biały (RAL 9003) lub czarny (RAL 9005).

New system components (103 and 203) with an upholstered cushion fixed to the side will provide an even more tasteful “ending” to your arrangement. A new 45 degree linking unit allows even more varied and advanced combinations. Another new product is an incredibly light and mobile small table with lacquered plywood top. Its frame is finished in chrome and white (RAL 9003) or black (RAL 9005) paint.

Swoboda tworzenia

Ułożyć kompozycję z pojedynczych elementów, stworzyć własny układ, samemu zaprojektować biuro. Teraz jest to łatwiejsze niż myślisz. Poniżej prezentujemy kilka najpopularniejszych aranżacji, jakie umożliwia Magnes II. Zachęcamy jednak do tego, by – korzystając z aplikacji dostępnej na www.bnos.com – samemu wypróbować możliwości systemu, dać się ponieść radości tworzenia i skomponować swój własny Magnes II.

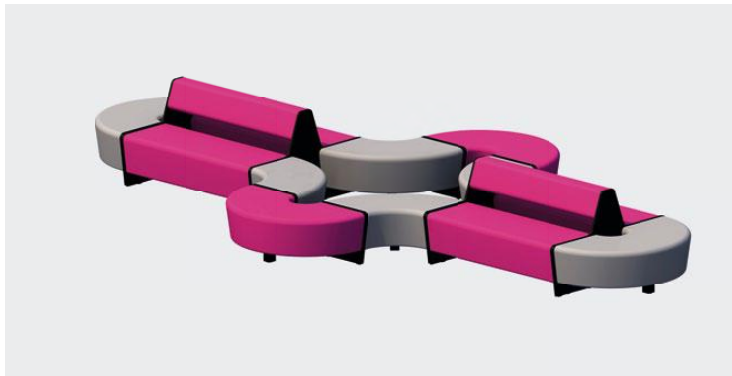
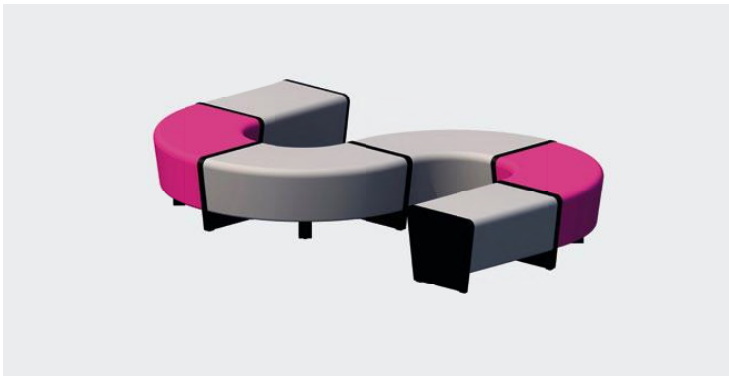
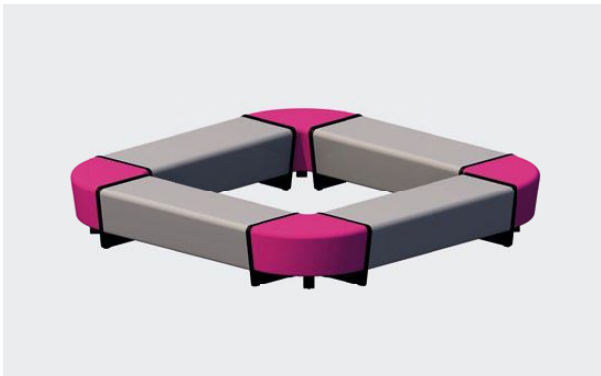
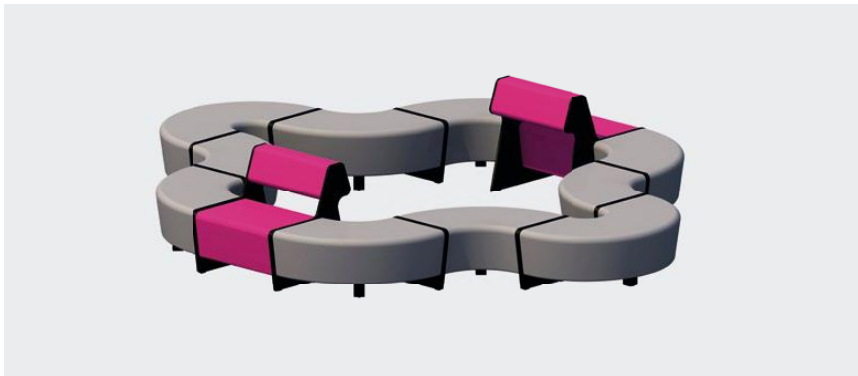
Architektom przypominamy natomiast o istnieniu specjalnego, niestandardowego wzornika wykończeń tzw. „Project finishes”. Kilkadziesiąt nieograniczonych kolekcji tkanin, w tym kilka niebanalnych jak na poniższych fotografiach, z pewnością pozwolą stworzyć oryginalne aranżacje nawet dla najbardziej wymagającego klienta.

Freedom of creation

Make a composition of single components, create your own arrangement or design your office yourself. Now it's much easier than you would have thought. We have presented a few of the most popular arrangements offered by Magnes II below. Still, we encourage you to try out the system's potential yourself using the application available at www.bnos.com – get carried away by the joy of creation and compose your own Magnes II.

If you are an architect, please remember about the special pattern book of unconventional finishes – the so called Project Finishes. The several dozen of unlimited fabric collections, including a few as remarkable as those in the photos below, are bound to help you create original arrangements for even the most demanding customer.





Zawsze na miejscu

Always in its place

Projektując system Magnes II wierzyliśmy, że będzie niezastąpiony w niezliczonej ilości miejsc. Okazało się, że nie zawiódł naszych oczekiwań. Prezentujemy wybrane realizacje z udziałem tego wyjątkowego produktu. Szkoły, urzędy, kliniki, uniwersytety, banki. W każdym z tych miejsc system sprawdził się doskonale, zawsze będąc na miejscu.

Dziękujemy za zaufanie, jakim obdarzyliście linię sof Magnes II oraz zapraszamy do dalszej współpracy.

When designing the Magnes II system we believed it would be indispensable in a number of places. It hasn't failed our expectations. We are presenting selected projects in which that remarkable product was used: schools, offices, clinics, universities and banks. The system has worked perfectly well in all of those places – always in its place.

Thank you for trusting Magnes II sofas. We are looking forward to being your partner in the future.

Centrum Edukacji Międzynarodowej; *Kielnarowa, Polska* | International Education Centre; *Kielnarowa, Poland*
BN Office Solution



Centrum Edukacji, Turystyki i Kultury; *Stronie Śląskie, Polska* | Education, Tourism and Cultural Centre; *Stronie Slaskie, Poland*
MPC – BN Office Solution Partner

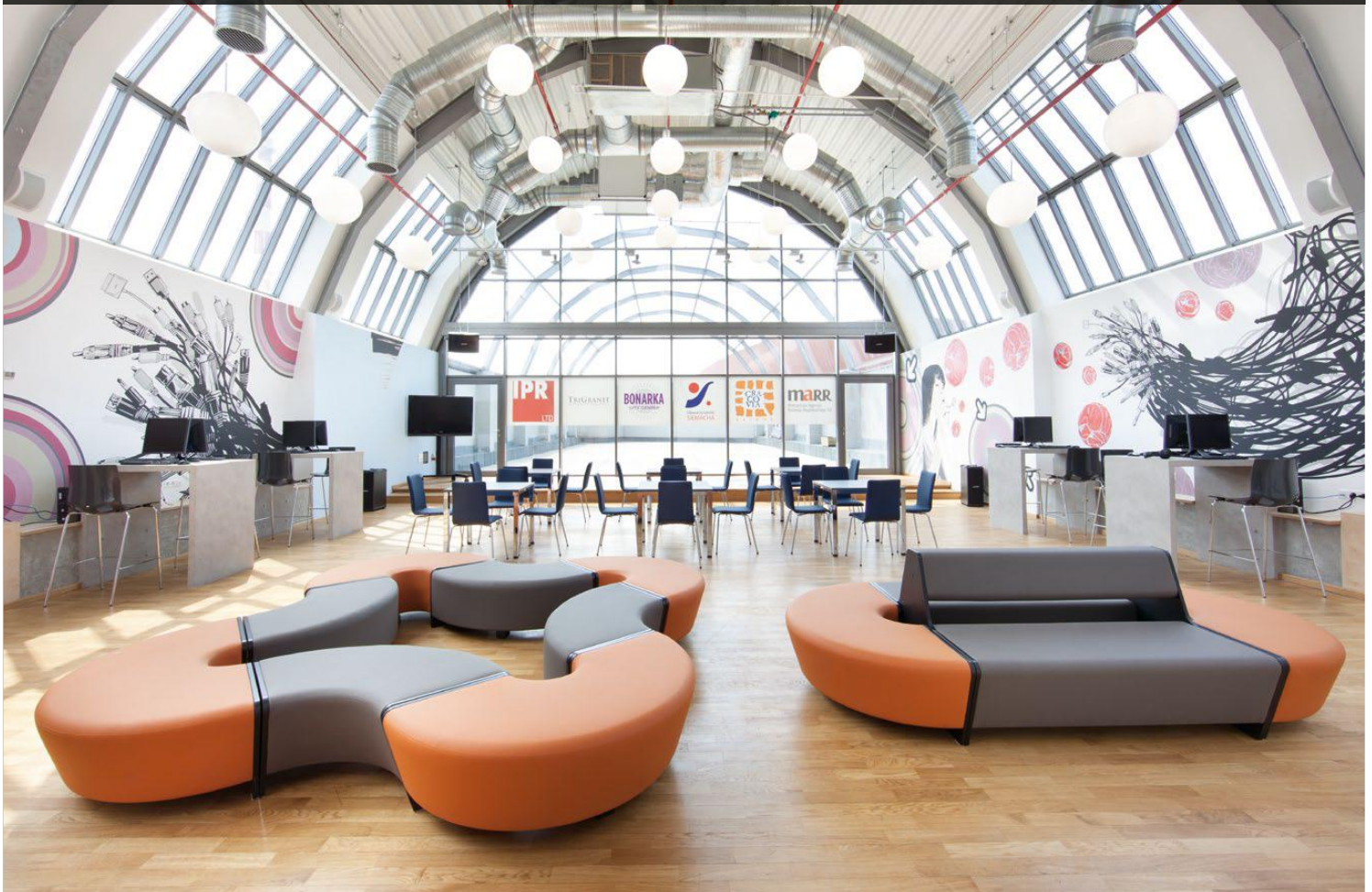




Międzynarodowe Centrum Ceramiki; *Bolesławiec, Polska* | International Centre of Ceramics; *Bolesławiec, Poland*
Mebelland – BN Office Solution Partner



Stowarzyszenie Siemacha; *Kraków, Polska* | Siemacha Association; *Krakow, Poland*
Studio Kwadrat – BN Office Solution Partner





Lowestoft Sixth Form College; *Lowestoft, Wielka Brytania* | Lowestoft Sixth Form College; *Lowestoft, United Kingdom*
Malcom Andrew Office Solutions + BN Office Solution



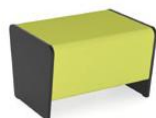
Queens University; *Belfast, Irlandia* | Queens University; *Belfast, Ireland*
Alpha Office Furniture – BN Office Solution Partner





Magnes II to system elastyczny. Doskonale sprawdza się zarówno na dużych przestrzeniach, jak i w małych wnętrzach. W skład linii Magnes II wchodzi siedziska, stoliki, fotele dwustronne i wiele innych komponentów. Magnes II to maksymalna funkcjonalność, przy minimalnej ilości elementów. Konstrukcja siedzisk Magnes II wykonana jest z obustronnie laminowanej płyty meblowej. Stabilna i solidna struktura zapewnia długotrwałe użytkowanie, a zastosowane elementy tapicerskie sprawiają, że siedzisko jest wyjątkowo komfortowe. Zróżnicowana, śmiała kolorystyka licznych materiałów obiciowych pozwala zrealizować każdą wizję projektanta wnętrz.

Magnes II is a flexible system. It is perfect both for large spaces and smaller interiors. The Magnes II line includes seats, tables, two-sided armchairs and other components maximizing functionality with a minimal number of elements. The structure of Magnes II seats is made of laminated on both sides chipboard. The stable and solid structure ensures long-term usability with the upholstered elements making the seat exceptionally comfortable. The varied, bold colors of the upholstery materials allow the interior designer to realize any vision.



Magnes II 100

WYMIARY ZEWNĘTRZNE
EXTERNAL DIMENSIONS 67 x 50 cm

WYSOKOŚĆ
HEIGHT 44 cm

WYSOKOŚĆ SIEDZISKA
SEAT HEIGHT 44 cm



Magnes II 101

WYMIARY ZEWNĘTRZNE
EXTERNAL DIMENSIONS 67 x 76 cm

WYSOKOŚĆ
HEIGHT 78 cm

WYSOKOŚĆ SIEDZISKA
SEAT HEIGHT 44 cm



Magnes II 103

WYMIARY ZEWNĘTRZNE
EXTERNAL DIMENSIONS 85 x 50 cm

WYSOKOŚĆ
HEIGHT 44 cm

WYSOKOŚĆ SIEDZISKA
SEAT HEIGHT 44 cm



Magnes II 110

WYMIARY ZEWNĘTRZNE
EXTERNAL DIMENSIONS 67 x 56 cm

WYSOKOŚĆ
HEIGHT 67 cm

WYSOKOŚĆ SIEDZISKA
SEAT HEIGHT 44 cm



Magnes II 111

WYMIARY ZEWNĘTRZNE
EXTERNAL DIMENSIONS 67 x 81 cm

WYSOKOŚĆ
HEIGHT 78 cm

WYSOKOŚĆ SIEDZISKA
SEAT HEIGHT 44 cm

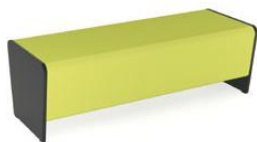


Magnes II 501

WYMIARY ZEWNĘTRZNE
EXTERNAL DIMENSIONS 67 x 126 cm

WYSOKOŚĆ
HEIGHT 78 cm

WYSOKOŚĆ SIEDZISKA
SEAT HEIGHT 44 cm



Magnes II 200

WYMIARY ZEWNĘTRZNE
EXTERNAL DIMENSIONS 133 x 50 cm

WYSOKOŚĆ
HEIGHT 44 cm

WYSOKOŚĆ SIEDZISKA
SEAT HEIGHT 44 cm



Magnes II 201

WYMIARY ZEWNĘTRZNE
EXTERNAL DIMENSIONS 133 x 76 cm

WYSOKOŚĆ
HEIGHT 78 cm

WYSOKOŚĆ SIEDZISKA
SEAT HEIGHT 44 cm

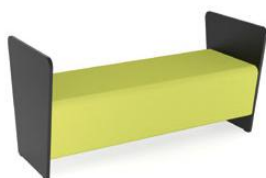


Magnes II 203

WYMIARY ZEWNĘTRZNE
EXTERNAL DIMENSIONS 152 x 50 cm

WYSOKOŚĆ
HEIGHT 44 cm

WYSOKOŚĆ SIEDZISKA
SEAT HEIGHT 44 cm



Magnes II 210

WYMIARY ZEWNĘTRZNE
EXTERNAL DIMENSIONS 133 x 56 cm

WYSOKOŚĆ
HEIGHT 67 cm

WYSOKOŚĆ SIEDZISKA
SEAT HEIGHT 44 cm

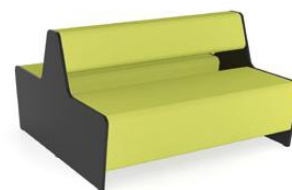


Magnes II 211

WYMIARY ZEWNĘTRZNE
EXTERNAL DIMENSIONS 133 x 81 cm

WYSOKOŚĆ
HEIGHT 78 cm

WYSOKOŚĆ SIEDZISKA
SEAT HEIGHT 44 cm



Magnes II 502

WYMIARY ZEWNĘTRZNE
EXTERNAL DIMENSIONS 133 x 126 cm

WYSOKOŚĆ
HEIGHT 78 cm

WYSOKOŚĆ SIEDZISKA
SEAT HEIGHT 44 cm



Magnes II 450

WYMIARY ZEWNĘTRZNE
EXTERNAL DIMENSIONS 61 x 50 cm

WYSOKOŚĆ
HEIGHT 44 cm

WYSOKOŚĆ SIEDZISKA
SEAT HEIGHT 44 cm



Magnes II 490 W

WYMIARY ZEWNĘTRZNE
EXTERNAL DIMENSIONS 82 x 50 cm

WYSOKOŚĆ
HEIGHT 44 cm

WYSOKOŚĆ SIEDZISKA
SEAT HEIGHT 44 cm



Magnes II 490 Z

WYMIARY ZEWNĘTRZNE
EXTERNAL DIMENSIONS 57 x 50 cm

WYSOKOŚĆ
HEIGHT 44 cm

WYSOKOŚĆ SIEDZISKA
SEAT HEIGHT 44 cm



Magnes II 580 ZD

WYMIARY ZEWNĘTRZNE
EXTERNAL DIMENSIONS 126 x 50 cm

WYSOKOŚĆ
HEIGHT 44 cm

WYSOKOŚĆ SIEDZISKA
SEAT HEIGHT 44 cm



Magnes II 600 / 601

WYMIARY ZEWNĘTRZNE
EXTERNAL DIMENSIONS 22 x 50 cm

WYSOKOŚĆ
HEIGHT 71 cm

WYMIARY PULPITU
WRITING TABLE DIMENSIONS 28 x 54,5 cm



Magnes II 300

WYMIARY ZEWNĘTRZNE
EXTERNAL DIMENSIONS 41 x 31 cm

WYSOKOŚĆ
HEIGHT 53,6 cm

BN OFFICE SOLUTION

www.bnos.com

